



# bilin3d

## ハンディースキャナー

応用領域：人物、キャラクター、アート、医療、車、工業モデルなど

BILIN3D のハンディー型 3d スキャナーはニーズに応じて小範囲高精度向けの【260+】と広範囲向けの【460+】の二機種をご用意しております。

◆スキャン精度：0.02-0.1 mm / 0.04-0.15 mm

◆スキャンスピード：<0.01 秒 - <0.02 秒

◆スキャンモード：

フィーチャステッチ / マークポイントステッチ / ミックスステッチ

### 260plus

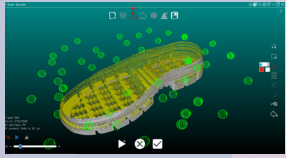
Scan size 40-500mm/500-4000mm



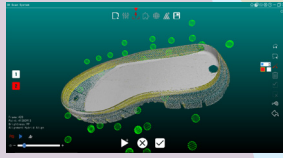
### 460plus

Scan size 300-1000mm/1000-10000mm

スキャン手順



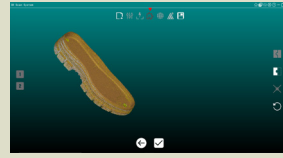
1 回目スキャン



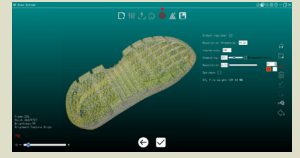
追加 2 回目スキャン



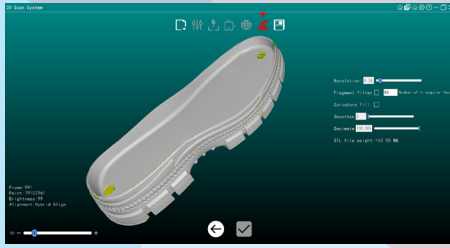
フィーチャーステッチ



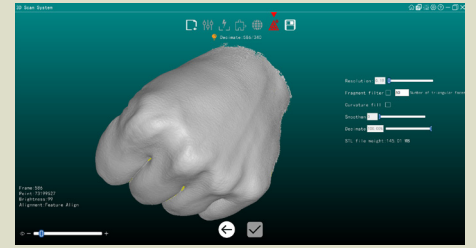
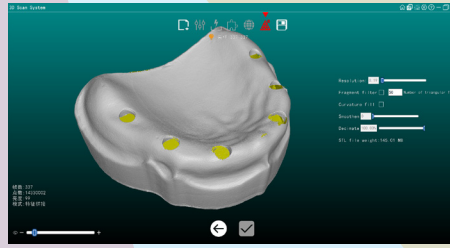
確認



ピッチパラメータ設定



完成保存 (修正可能)



型番	bilin260+		bilin460+	
工作モード	ハンディー高精度モード	ハンディー標準モード	ハンディー高精度モード	ハンディー標準モード
スキャン範囲	100 mm × 100 mm	250 mm × 250 mm	150 mm × 150 mm	400 mm × 400 mm
スキャン精度	0.02 mm	0.1 mm	0.04 mm	0.15 mm
ドットピッチ	0.1 mm	0.2 mm	0.2 mm	0.5 mm
スキャン物体	40 ~ 500 mm	500 ~ 4000 mm	300 ~ 1000 mm	1000 ~ 40000 mm
スピード	シングルスキャン時間 < 0.01 秒		シングルスキャン時間 < 0.02 秒	
体型精度	0.03 mm / 10 cm			
工作距離	490 mm		500 mm	
深度	490 mm ± 30%		500 mm ± 30%	
スキャン方式	非接触構造のスムーズスキャン			
重量	1.02 kg		1.1 kg	
本体サイズ	260 × 173 × 80 mm		260 × 168 × 80 mm	
スライジングモード	フィーチャーステッチ / マークポイントステッチ / ミックスステッチ			
出力形式	stl			
電源	12v 5a/100-240v			
オプション	カラースキャンモジュール、オート回転盤 等			
os 環境	Win7、10/64Bit/CUP i7/メモリ16G/NVIDIA グラフィックスカード4G/SSD			

輸入元 (大阪販売店)



Soshin Tech Corporation

創新テック 株式会社

〒540-0036 大阪府中央区船越町2-1-5吉見ビル3F

大阪ショールーム運営

TEL:06-6945-7333 FAX:06-6945-7334

総合案内 <https://sstech-ltd.com>

